

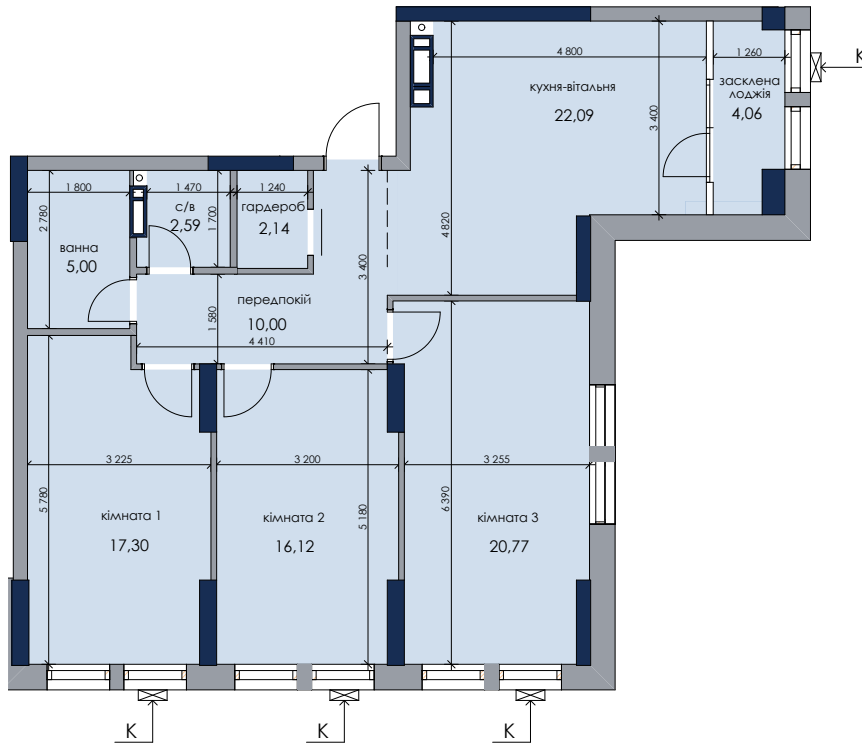
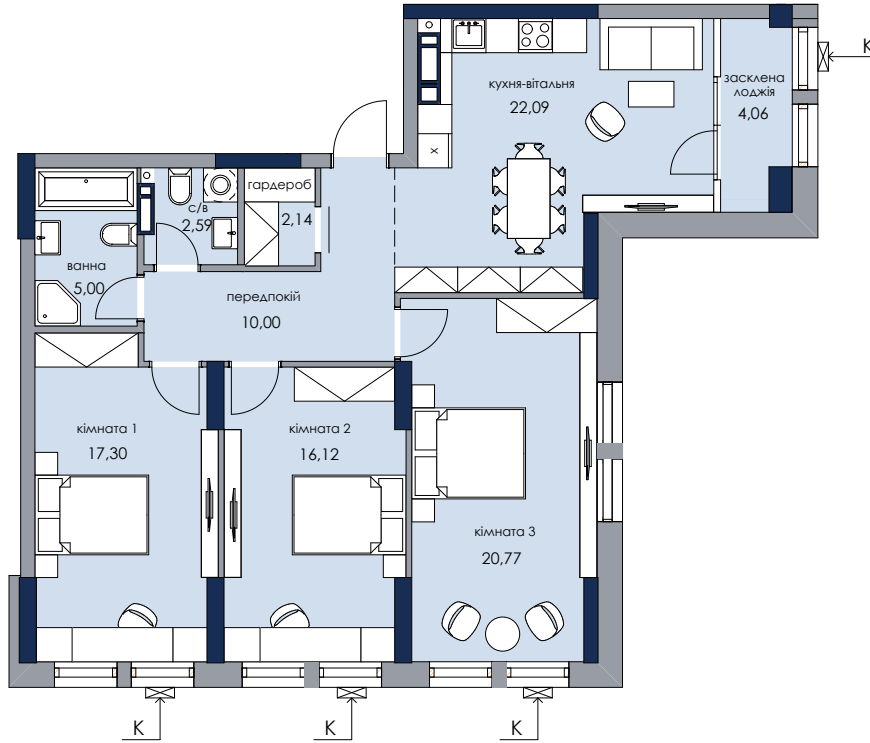
Житлова площа  
Загальна площа

54,19 м<sup>2</sup>  
100,07 м<sup>2</sup>

ТИП  
**3Б-1**

НОВИЙ **АВТОГРАФ**

Будинок 1  
Секція 3



вул. Генерала Жмаченка/парк



двір

Розміщення квартири  
на поверсі

ПОВ	№кв
2	298
3	307
4	316

\* зміна віконного прорізу